



Bienvenue en
**TERRES
d'AUXOIS**

LE MOULIN DE L'O - SEMUR-EN- AUXOIS

LE MOULIN DE L'O - SEMUR-EN- AUXOIS

Locations de vacances pour 2, 3 et 4 personnes à
Semur-En-Auxois

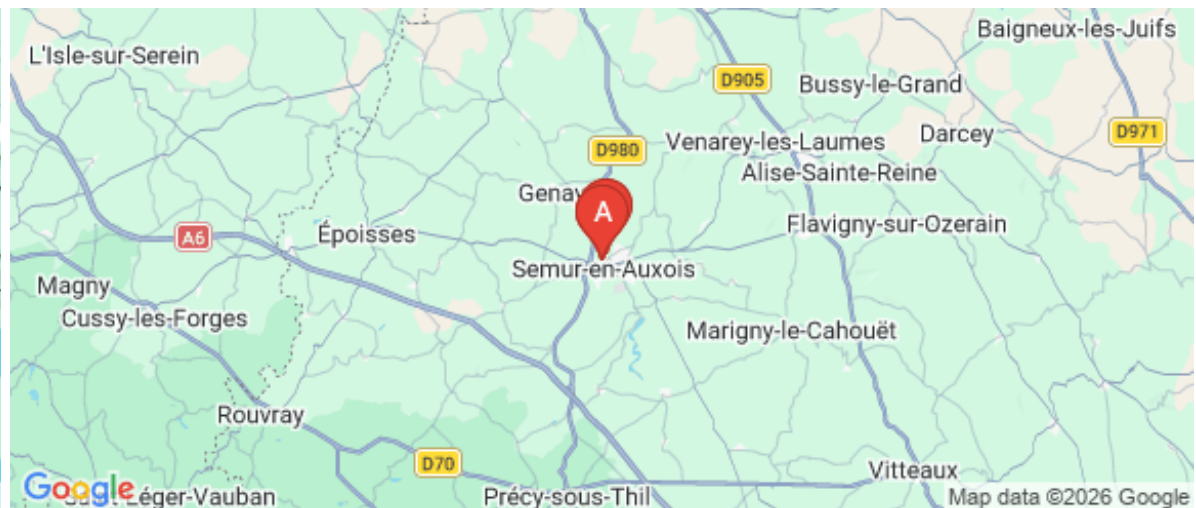
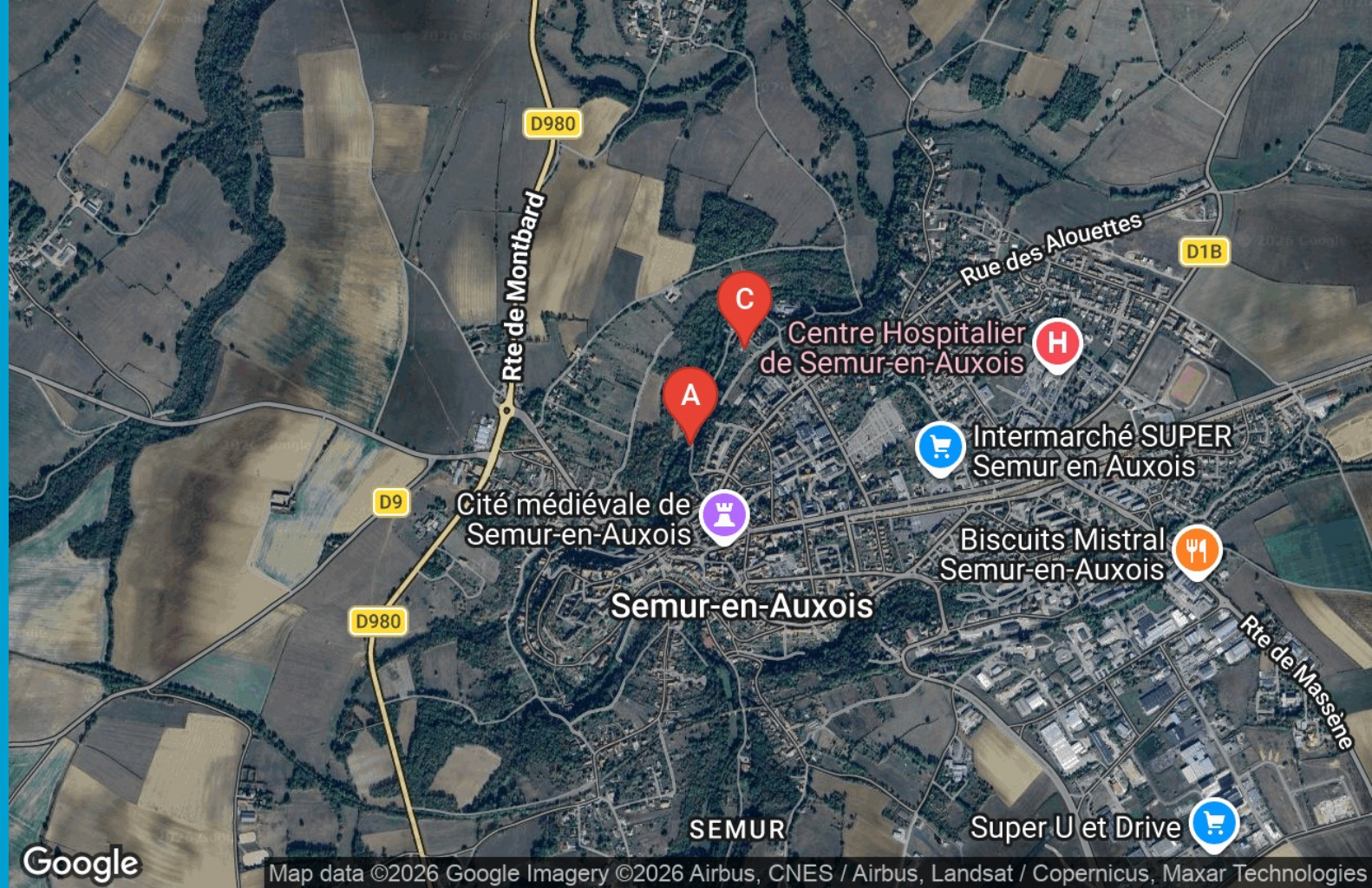
<https://moulindele.fr>



Laurence et Olivier DUPRESSOIR

☎ 06 66 42 37 41

- A** Le Moulin de l'O - l'Orle Rose Semur-En-Auxois : 3 rue des Moulins 21140 SEMUR-EN-AUXOIS
- B** Le Moulin de L'O - L'Orle Nature: 3, rue des moulins 21140 SEMUR-EN-AUXOIS
- C** Le Moulin de L'O - Au fil de l'O: 9, chemin des Moulins 21140 SEMUR-EN-AUXOIS





Le Moulin de l'O - l'Orle Rose Semur-En-Auxois



Maison



3

personnes



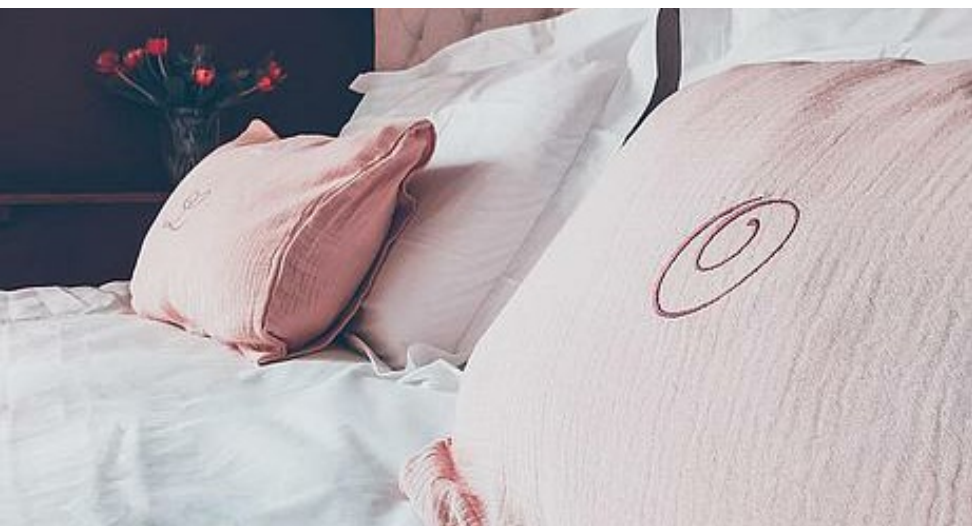
2

chambres



52

m²



Vous disposerez en toute intimité de ce gîte d'une capacité maximale de 3 personnes, composé d'un salon lumineux, de deux chambres, d'une salle d'eau et d'une cuisine équipée. Profitez d'une cuisine entièrement équipée d'appareils ménagers neufs : réfrigérateur, lave-vaisselle, four, plaque vitrocéramique, micro-ondes, ustensiles de cuisine, assiettes, tasses et ustensiles... Vous pourrez savourer de préparer votre café en admirant l'Armançon, grâce à la fenêtre de la cuisine donnant directement sur le déversoir. Le salon lumineux dispose de sièges uniques, rénovés avec soin par un artisan local en faisant des créations originales et uniques. Le gîte possède deux chambres distinctes : une chambre double avec un lit de 160 x 200 , et une chambre pour une personne avec un lit 112 x 190. La chambre double donne sur la rivière : vous pourrez vous y endormir au bruit des clapotis de l'eau. Juste à l'extérieur du salon, la terrasse avec table à manger extérieure et espace détente (2 transats), est absolument unique en plein centre-ville de Semur en Auxois : elle permet aux hôtes, en toute intimité, de prendre le petit-déjeuner, le déjeuner, le dîner ou... un savoureux verre de vin rouge de Bourgogne, au milieu des plantes et des fleurs et en surplombant l'Armançon. A votre disposition : internet Très haut débit avec Wifi 6, les draps et les serviettes fraîchement lavés pour tous les voyageurs, serviettes de bain, ainsi que tous les consommables, y compris le café, le thé, le produit à vaisselle et bien plus encore. Une note particulière : vous pourrez découvrir les produits bulles et gourmandises et en produit d'accueil. La propriété s'étend sur trois hectares : profitez d'un après-midi ensoleillé sur notre immense presqu'île : un havre de paix sans vis-à-vis où vous aurez à disposition des endroits de détente (balançoire, hamac pour deux personnes, banc en pierre et petite table). Vous pourrez y prendre l'air frais et des photos uniques. En raison de la proximité de la rivière nous n'acceptons pas les enfants en dessous de 9 ans et ne sachant pas nager. Le gîte se trouve dans une zone de circulation restreinte :parking privé gratuit Capitale historique de l'Auxois, Semur en Auxois est une ville de près de 4500 habitants qui offre un véritable voyage dans le temps à travers ses ruelles et monuments emblématiques. La Collégiale, le Donjon et ses fortifications, sont des endroits très intéressants à visiter : compte tenu de l'emplacement du gîte, vous pourrez rejoindre tous les lieux d'intérêt de la ville à pied, pas besoin d'utiliser la voiture A 10 minutes le Lac de Pont, vous pourrez profiter de la plage, en saison du ski nautique, pédalos ou faire le tour du lac avec un sentier de 13 kms. Semur en Auxois, en voiture est situé à 8 kms de l'autoroute A6 (sortie 23) et se trouve à mi-chemin entre Paris et Lyon. La Gare de Montbard est à 15 kilomètres (TGV Paris-Montbard 1 heures), liaison en bus ou taxis, arrêt de bus à 5 minutes Nous nous ferons un plaisir de vous recevoir personnellement à votre arrivée. Si vous le souhaitez, nous pourrions vous donner toutes les informations utiles dont vous pourriez avoir besoin pour visiter la ville. Nous avons hâte de vous rencontrer !



MASSAGE BIEN-ÊTRE

◆

Californien, Suédois, Ayurvédique,
Hawaïen Lomi, Deep tissue
(Chaque massage est adapté à vos besoins)

◆

| | |
|--------------------------|------|
| Massage bien-être 60 min | 60 € |
| Massage bien-être 90 min | 85 € |

Réservations sur
www.corinecastella.com
ou 06 47 59 31 89



Pièces et équipements

| | | |
|-------------------------------------|---|--|
| <i>Chambres</i> | Chambre(s): 2 Lit(s): 2 | dont lit(s) 1 pers.: 0 dont lit(s) 2 pers.: 1 |
| <i>Salle de bains / Salle d'eau</i> | Salle de bains avec douche Salle(s) d'eau (avec douche): 1 | Sèche cheveux |
| <i>WC</i> | WC indépendants | |
| <i>Cuisine</i> | Cuisine Four Réfrigérateur | Lave vaisselle |
| <i>Autres pièces</i> | Salon | Terrasse |
| <i>Media</i> | Câble / satellite Wifi | Télévision |
| <i>Autres équipements</i> | | |
| <i>Chauffage / AC</i> | Chauffage | |
| <i>Exterieur</i> | Cour Salon de jardin | Jardin |
| <i>Divers</i> | Presqu'île à votre disposition , en toute intimité avec hamac deux personnes, une balançoire et une table en pierre | |

Infos sur l'établissement



Communs

A proximité propriétaire
Habitation indépendante

Entrée indépendante



Activités



Restauration



Réseaux

Accès Internet



Stationnement

Parking



Services

Nettoyage / ménage



Extérieurs

A savoir : conditions de la location

Arrivée Arrivée à partir de 17 heures

Départ Départ au plus tard 10 heures

*Langue(s)
parlée(s)*

*Annulation/
Prépaiement/
Dépot de
garantie*

*Moyens de
paiement* Réservation directe et instantanée sur le site
www.lemoulindele.fr

Ménage 40 € de frais de ménage

*Draps et Linge
de maison* Draps et/ou linge compris

*Enfants et lits
d'appoints* Lit bébé
En raison de la proximité de la rivière, nous n'acceptons pas les enfants de moins de 8 ans
Nous contacter pour plus de précisions.

*Animaux
domestiques* Les animaux ne sont pas admis.

Tarifs (au 18/03/26)

Le Moulin de l'O - l'Orle Rose Semur-En-Auxois

En raison de la proximité de la rivière, nous ne pouvons accepter les enfants de moins de 9 ans ne sachant pas nager dans l'Orle Rose et l'Orle Nature Reduction a la semaine sur le site -Animaux non admis- A ajouter frais de ménage forfaitaire et taxe de séjour. Attention séjour 7 nuits minimum pour les mois de juillet et août, 2 nuits minimum en avril, mai, juin,septembre et octobre et durant les fêtes de Noel

| Tarifs en €: | Tarif 1 nuit en semaine (L, M, M, J, D) | Tarif 1 nuit en weekend (V ou S) | Tarif 2 nuits weekend (V+S) | Tarif 7 nuits semaine |
|--------------------------------|--|-------------------------------------|--------------------------------|-----------------------|
| du 19/01/2026 au 31/12/2026 | 140€ | 140€ | | |



Le Moulin de L'O - L'Orle Nature



Maison



4
personnes



2
chambres



62
m²



Vous disposerez en toute intimité de ce gîte d'une capacité maximale de 4 personnes composé d'une pièce à vivre ouverte sur une grande cuisine équipée donnant sur une terrasse , de deux chambres, d'une salle d'eau, wc séparé et buanderie. Profitez d'une cuisine équipée d'appareils ménagers : réfrigérateur-congélateur, lave-vaisselle, four, plaque induction, micro-ondes, machine à café en grain, vaisselle de la Poterie d'Alesia... Vous pourrez savourez de préparer votre café en admirant l'Armançon ou en admirant le granit rose depuis la terrasse. Le canapé et les chaises ont été rénovés avec soin par un artisan local en faisant des créations originales et uniques. Le gîte possède deux chambres distinctes avec des literies de 160 x 200. La terrasse avec table à manger extérieure , est absolument unique en plein centre-ville de Semur en Auxois : elle permet aux hôtes, en toute intimité, de prendre le petit-déjeuner, le déjeuner, le dîner ou... un savoureux verre de vin rouge de Bourgogne, en toute intimité. A votre disposition : internet Très haut débit avec Wifi , les draps et les serviettes fraîchement lavés pour tous les voyageurs, serviettes de bain, ainsi que tous les consommables, y compris le café, le thé, le produit à vaisselle et bien plus encore. Une note particulière : vous découvrirez les produits bulles et gourmandises en produit d'accueil. La propriété s'étend sur trois hectares : profitez d'un après-midi ensoleillé sur notre immense presqu'île : un havre de paix sans vis-à-vis où vous aurez à disposition des endroits de détente (balançoire, hamac pour deux personnes, banc en pierre et petite table). Vous pourrez y prendre l'air frais et des photos uniques. En raison de la proximité de la rivière nous n'acceptons pas les enfants en dessous de 8 ans et ne sachant pas nager (nous contacter par messagerie) Le gîte se trouve dans une zone de circulation restreinte : nous avons une allée privée qui peut accueillir 3 voitures. Le stationnement est prévu directement devant la maison. Capitale historique de l'Auxois, Semur en Auxois est une ville de près de 4500 habitants qui offre un véritable voyage dans le temps à travers ses ruelles et monuments emblématiques. La Collégiale, le Donjon et ses fortifications, sont des endroits très intéressants à visiter : compte tenu de l'emplacement du gîte, vous pourrez rejoindre tous les lieux d'intérêt de la ville à pied, pas besoin d'utiliser la voiture. A 10 minutes le Lac de Pont, vous pourrez profiter de la plage, en saison du ski nautique, pédalos ou faire le tour du lac avec un sentier de 13 kms. Semur en Auxois, en voiture est situé à 8 kms de l'autoroute A6 (sortie 23) et se trouve à mi-chemin entre Paris et Lyon. La Gare de Montbard est à 15 kilomètres (TGV Paris-Montbard 1 heures), liaison en bus ou taxis, arrêt de bus à 5 minutes . Nous nous ferons un plaisir de vous recevoir personnellement à votre arrivée. Si vous le souhaitez, nous pourrions vous donner toutes les informations utiles dont vous pourriez avoir besoin pour visiter la ville. Nous avons hâte de vous rencontrer ...



MASSAGE BIEN-ÊTRE

◆

Californien, Suédois, Ayurvédique,
Hawaïen Lomi, Deep tissue
(Chaque massage est adapté à vos besoins)

◆

| | |
|--------------------------|------|
| Massage bien-être 60 min | 60 € |
| Massage bien-être 90 min | 85 € |

Réservations sur
www.corinecastella.com
ou 06 47 59 31 89



Pièces et équipements

Chambres Chambre(s): 2
Lit(s): 0
dont lit(s) 1 pers.: 0
dont lit(s) 2 pers.: 0

Salle de bains / Salle d'eau

WC

Cuisine

Congélateur
Réfrigérateur

Lave vaisselle

Autres pièces

Media

Télévision

Autres équipements

Chauffage / AC

Chauffage

Exterieur

Salon de jardin

Divers

Infos sur l'établissement



Communs

A proximité propriétaire
Habitation indépendante

Entrée indépendante



Activités



Restauration



Réseaux

Accès Internet
fibre



Stationnement

Parking privé



Services

Nettoyage / ménage



Extérieurs

A savoir : conditions de la location

Arrivée A partir de 17 heures

Départ 10 Heures

*Langue(s)
parlée(s)*

*Annulation/
Prépaiement/
Dépot de
garantie*

*Moyens de
paiement*

Ménage

*Draps et Linge
de maison* Draps et/ou linge compris

*Enfants et lits
d'appoints*

*Animaux
domestiques* Les animaux ne sont pas admis.

Tarifs (au 18/03/26)

Le Moulin de L'O - L'Orle Nature

En raison de la proximité de la rivière, nous ne pouvons accepter les enfants de moins de 9 ans ne sachant pas nager dans l'Orle Rose et l'Orle Nature-Animaux non admis- Réduction à la semaine sur le site - Ajouter :50 € de frais de ménage forfaitaire et taxe de séjour

| Tarifs en €: | Tarif 1 nuit en semaine (L, M, M, J, D) | Tarif 1 nuit en weekend (V ou S) | Tarif 2 nuits weekend (V+S) | Tarif 7 nuits semaine |
|--------------------------------|--|-------------------------------------|--------------------------------|-----------------------|
| du 19/01/2026 au 31/12/2026 | 140€ | 140€ | | |



Le Moulin de L'O - Au fil de l'O



Maison



2

personnes



1

chambre



75

m²

Bienvenue dans votre havre de paix, un logement de 75 m² au style chic et naturel, niché en bordure de rivière

Idéal pour un séjour romantique, une escapade détente au cœur de la nature et à seulement 500 mètres des restaurants et commerce de Semur en Auxois, 3ème plus beau village de France 2025. Semur en Auxois, ville médiévale se trouve à mi-chemin sur l'A-6 entre Paris et Lyon

Ce cocon lumineux allie authenticité et confort moderne : grande pièce de vie, cuisine entièrement équipée, chambre spacieuse avec literie premium, salle de bain élégante avec douche à l'italienne, jardin avec vue sur la rivière et jacuzzi privé.

Wifi très haut débit

Parking privé et borne de recharge électrique 22 kw

Accueil en toute intimité avec boîte à clé

Un lieu idéal pour découvrir la région tout en profitant d'une parenthèse de bien-être

Un coin de paradis parfait pour se ressourcer !

Offrez-vous une expérience unique où le luxe rencontre la nature

Options possibles : livraison d'ardoise pour le soir, de petit déjeuner, bouquet et massage












Pièces et équipements

| | | |
|-------------------------------------|---|--|
| <i>Chambres</i> | Chambre(s): 1 Lit(s): 3 | dont lit(s) 1 pers.: 2 dont lit(s) 2 pers.: 1 |
| <i>Salle de bains / Salle d'eau</i> | Salle de bains avec douche Salle(s) d'eau (avec douche): 1 | Sèche cheveux |
| <i>WC</i> | WC: 1 | |
| <i>Cuisine</i> | Congélateur Réfrigérateur | Lave vaisselle |
| <i>Autres pièces</i> | | |
| <i>Media</i> | Télévision | |
| <i>Autres équipements</i> | | |
| <i>Chauffage / AC</i> | Chauffage | |
| <i>Exterieur</i> | Salon de jardin | |
| <i>Divers</i> | | |

Infos sur l'établissement

| | | |
|--|---|---------------------|
|  <i>Communs</i> | A proximité propriétaire Habitation indépendante | Entrée indépendante |
|  <i>Activités</i> | Sur réservation nous vous proposons des massages | |
|  <i>Restauration</i> | Possibilité de livraison de repas et petit déjeuner | |
|  <i>Réseaux</i> | Accès Internet Fibre | |
|  <i>Stationnement</i> | Parking privé | |
|  <i>Services</i> | Nettoyage / ménage | |
|  <i>Extérieurs</i> | Etang de pêche | Plan d'eau |

A savoir : conditions de la location

| | |
|---|---|
| <i>Arrivée</i> | Arrivée ; 17 heures Départ ; 10 heures |
| <i>Départ</i> | |
| <i>Langue(s) parlée(s)</i> | |
| <i>Annulation/ Prépaiement/ Dépot de garantie</i> | |
| <i>Moyens de paiement</i> | |
| <i>Ménage</i> | |
| <i>Draps et Linge de maison</i> | Draps et/ou linge compris |
| <i>Enfants et lits d'appoints</i> | Lit bébé Sur demande |
| <i>Animaux domestiques</i> | Les animaux ne sont pas admis. |

Tarifs (au 18/03/26)

Le Moulin de L'O - Au fil de l'O

Nouveau, ouverture decembre 2025. Sejour romantique avec jacuzzi privatif, options repas et massage- Réduction à la semaine sur notre site et paiement en 3 fois possible

| Tarifs en €: | Tarif 1 nuit en semaine (L, M, M, J, D) | Tarif 1 nuit en weekend (V ou S) | Tarif 2 nuits weekend (V+S) | Tarif 7 nuits semaine |
|--------------------------------|---|----------------------------------|-----------------------------|-----------------------|
| du 19/01/2026 au 31/12/2026 | | | | |

Mes recommandations

Toutes les activités et loisirs

Les incontournables

OFFICE DE TOURISME DES TERRES D'AUXOIS
TERRES-AUXOIS.FR

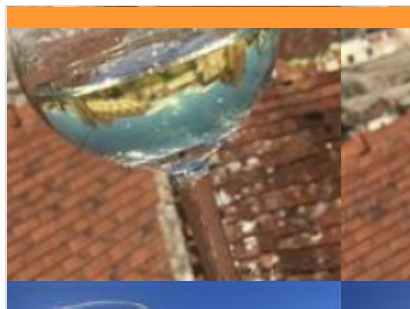
Bienvenue en
**TERRES
d'AUXOIS**



Boulangerie Bouhot

☎ 03 80 97 06 92
12 Rue Voltaire

0.2 km
📍 SEMUR-EN-AUXOIS



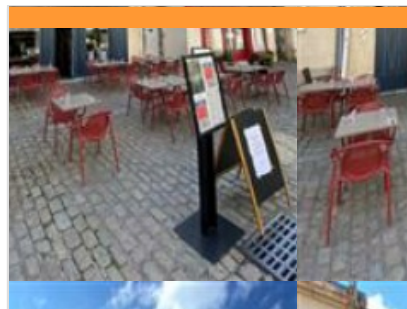
Le Mont Drejet

☎ 03 80 92 36 96
20 Rue Buffon

0.3 km
📍 SEMUR-EN-AUXOIS



Bar-brasserie ouvert de 8h30 à 20h du mardi au dimanche du 1er septembre au 30 juin et de 8h30 à 20h du lundi au dimanche en juillet-août Sélection de thés, cafés d'origine, cafés italiens et glaces artisanales élaborées par un maître artisan glacier Menu bœuf Bourguignon, lasagnes, croque monsieur... salades diverses et variées Service jusqu'à 14h30 Crêpes, gaufres... à toute heure



La rumeur

☎ 03 80 92 16 05
14 Rue Buffon
🌐 <http://www.larumeur21.com>

0.3 km
📍 SEMUR-EN-AUXOIS



Elle court, elle court la Rumeur*, venez y déguster une cuisine maison élaborée par notre chef. A La Rumeur, nous ne travaillons que des produits frais afin de vous proposer une délicieuse assiette, généreuse et parfumée à souhait. Nos serveurs vous accueillent avec le sourire et vous conseillent au mieux. Les produits locaux sont à l'honneur, entre burger maison et tartare, côte de bœuf et bavette du chef, et une variété d'autres plats délicieux. Une bonne brasserie sympathique!



La Cuisine de la Fontaignotte

☎ 03 80 96 91 69
4 Rue de la Fontaignotte
🌐 <https://www.lacuisinedelafontaignotte.co>

0.4 km
📍 SEMUR-EN-AUXOIS



Au détour de la rue pavée de la Fontaignotte, découvrez ce lieu hors du temps ouvert sur la vallée, l'Armançon et le potager de la maison. Ce lieu hors du temps vous offre un panorama unique à Semur en Auxois et la découverte culinaire va de paire : les chefs ont à cœur de favoriser les circuits locaux courts et de sublimer les produits fermiers de la région. Forts de leur expérience dans des étoilés et palaces de France, ils se lancent avec fierté et humilité dans ce nouveau défi bourguignon



Les Minimes

☎ 06 33 01 40 60#03 80 92 06 19
39 Rue des Vaux

0.5 km
📍 SEMUR-EN-AUXOIS



Nous proposons, et ce dès le mercredi 4 novembre : – Du mardi au vendredi, le midi, un menu du jour à emporter sous la forme d'un plateau repas, à 13€. – Des soirées burgers, toujours avec notre pain à burger maison, les mardis et vendredi soir. Le chef vous prépare des petites nouveautés, avec notamment un burger végétarien. – Une carte d'entrées, plats et desserts, pour les autres jours. Bien entendu, le chef continue de cuisiner des produits frais, et tout sera fait ici, par ses soins. Nous réaménageons notre petite salle, pour vous accueillir dans les meilleures conditions. Nous publierons dès lundi les propositions pour la semaine à venir, avec tous les détails. D'ici là, bon courage à tous. Commandes uniquement sur réservation au plus tard la veille. Le restaurant des Minimes est spécialisé dans la cuisine traditionnelle de Bourgogne. Frédéric Allaire, Chef du restaurant Les Minimes de Semur en Auxois, travaille les produits, de saison.

Mes recommandations (suite)

Toutes les activités et loisirs

Les incontournables

OFFICE DE TOURISME DES TERRES D'AUXOIS
TERRES-AUXOIS.FR

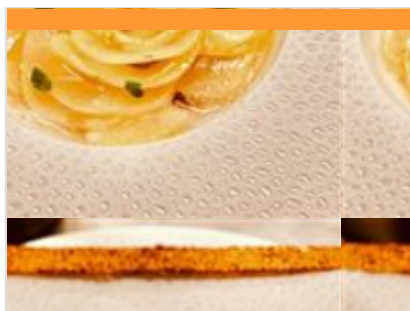
Bienvenue en
**TERRES
d'AUXOIS**



Boulangerie Michelot

☎ 03 80 97 08 31
38 Rue du Bourg Voisin

0.6 km
📍 SEMUR-EN-AUXOIS



Le Médiéval

☎ 03 80 64 35 54
Place de la Halle
🌐 <http://www.lemedievalrestaurant.com>

23.0 km
📍 MONT-SAINT-JEAN



Situé dans le village de Mont Saint Jean, petite cité médiévale entre l'Auxois et le Morvan. Le restaurant vous propose une cuisine mêlant tradition et créativité accompagnée d'une cave intéressante de sélection. Le Médiéval est une adresse typiquement Bourguignonne, idéale pour vos repas succulents, en petit ou grand comité.



Le 7

☎ 03 80 64 57 37
7, rue Courtépée

24.8 km
📍 SAULIEU



Sur la route des vacances (bord de N6 en face de l'hôpital), nous vous proposons une cuisine traditionnelle remise au goût du jour avec des produits de saison transformés par nos soins. Carte avec entrées, salades, viandes et poissons, pâtes fraîches, desserts gourmands et suggestions ponctuelles selon l'envie de la chef. Vous pourrez profiter d'une salle entièrement rénovée avec un décor moderne et d'un accueil chaleureux.



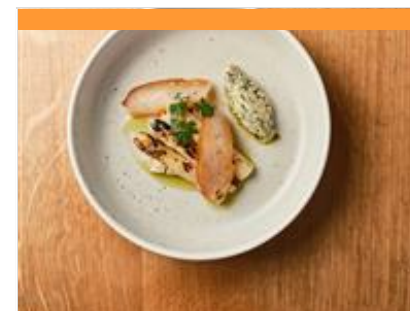
La Côte-d'Or - Relais Bernard Loiseau

☎ 03 80 90 53 53
2 avenue Bernard Loiseau
🌐 <https://ib.guestonline.fr/instabook/bookin>

24.9 km
📍 SAULIEU



Bernard Loiseau évoque un voyage sensoriel rare, une expérience culinaire authentique. Le chef Patrick Bertron a sublimé l'héritage laissé par son maître en alliant simplicité, puissances des goûts et nouvelles saveurs, et a passé le flambeau au nouveau chef Louis-Philippe Vigilant. Mais la cuisine n'est pas le seul attrait de cette superbe demeure bourguignonne : Dominique Loiseau en a fait une adresse d'exception à tous points de vue. La salle du petit-déjeuner est classée monument historique. Côté chambres, au décor raffiné, côté salons, côtés jardins, côté spa, l'accueil est attentionné et chaleureux. Un lieu magique et intemporel où le bien-être prend tout son sens. Depuis mars 2016, le Relais Bernard Loiseau est entré dans le cercle très fermé des Entreprises du Patrimoine Vivant !



Restaurant Loiseau du Morvan

☎ 03 80 64 36 19
Avenue Bernard Loiseau
🌐 <https://ib.guestonline.fr/instabook/bookin>

24.9 km
📍 SAULIEU



Situé dans cette bâtisse du XVIIème de l'hôtel la Tour d'Auxois: une véritable expérience bistrot, « Loiseau du Morvan », elle s'attache à proposer une cuisine du marché locale et accessible à tous. Conviviale et généreuse elle fait honneur au terroir et aux classiques régionaux tels que les œufs en meurette ou encore la volaille Gaston Gérard. Deux signatures de nos Bistrotts (comme à Beaune et Besançon) seront au rendez-vous : l'oenothèque en chêne mouluré proposant les vins au verre, et le chariot de desserts signé par la pâtisserie de la Côte d'Or (située en face).

Mes recommandations (suite)

Toutes les activités et loisirs

Les incontournables

OFFICE DE TOURISME DES TERRES D'AUXOIS
TERRES-AUXOIS.FR

Bienvenue en
**TERRES
d'AUXOIS**

SOPHIROLOGIE

- Corine CASTELLA -



CASTELLA Corine - Sophrologie - Massage Bien être

4, rue des Saintes Marie

<https://www.corinecastella.com/>

0.2 km
SEMUR-EN-AUXOIS



Asseyez-vous confortablement et permettez vous un moment de lâcher prise. Offrez à votre corps et votre esprit une parenthèse, un moment de récupération, dans une bulle de douceur et de bienveillance.
www.corinecastella.com



L'Étoile Cinéma

☎ 03 80 96 62 44

6 Rue du Lycée

<https://www.etoilecinema.com/>

0.3 km
SEMUR-EN-AUXOIS



L'Étoile Cinéma, cinéma indépendant et classé art-et-essai à Semur-en-Auxois propose une programmation généraliste, de qualité, pour tous les publics. Toute l'année : des projections, des soirées débats, des films et des animations pour les enfants, des festivals autour du cinéma, des soirées pour les jeunes...



Parcours des 3 enceintes

☎ 03 80 97 05 96

Départ : place Gaveau

<http://www.terres-auxois.fr>

0.3 km
SEMUR-EN-AUXOIS



Toute l'année, découvrez le "parcours des 3 enceintes" de la ville. Suivez les flèches sur la ville et ses 8 stations pour découvrir l'histoire de la ville et son architecture. Le parcours a été mis en place par la ville et l'animation du patrimoine. Les livrets sont en vente au prix de 2 € à l'office de tourisme de Semur-en-Auxois et au musée municipal.



Parcours du petit dragon

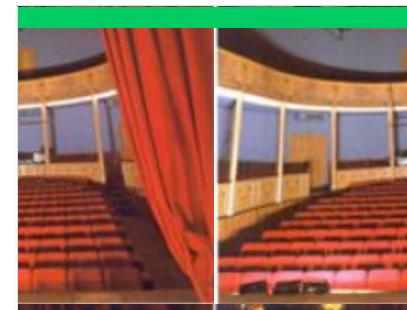
☎ 03 80 97 05 96

<http://www.terres-auxois.fr>

0.4 km
SEMUR-EN-AUXOIS



La cité médiévale de Semur-en-Auxois à la portée des enfants avec un petit livret ludique pour accompagner les parents dans la visite et la découverte de la ville. Avec le petit dragon S'murot tu découvriras l'histoire de la cité médiévale, grâce à des indices, des jeux et les explications du petit dragon. Deux livrets seront disponibles, le premier pour les 4/6 ans et le second pour les 7/11 ans (en vente à l'office de tourisme de Semur-en-Auxois). Une fois la visite terminée, reviens à l'office de tourisme où tu seras adoubé chevalier.



Théâtre du Rempart

☎ 03 80 97 01 11

11 rue du Rempart

<http://www.theatredurempart.com/>

0.4 km
SEMUR-EN-AUXOIS



Le théâtre à l'italienne de Semur-en-Auxois, est un écrin coloré de style Empire. Aujourd'hui, il est dédié à l'art musical, théâtral et propose tout au long de l'année une programmation de qualité et variée. Le temps d'un spectacle laissez-vous transporter hors du temps et appréciez une acoustique exceptionnelle.

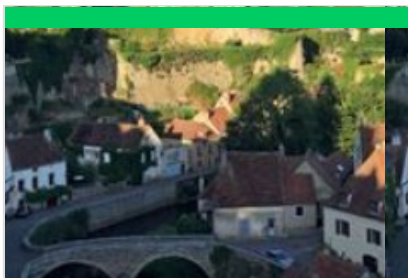
Mes recommandations (suite)

Toutes les activités et loisirs

Les incontournables

OFFICE DE TOURISME DES TERRES D'AUXOIS
TERRES-AUXOIS.FR

Bienvenue en
**TERRES
d'AUXOIS**



France Montgolfières - Semur-en-Auxois

☎ 03 80 97 38 61

4 bis rue du Saussis

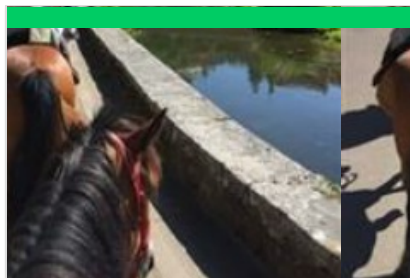
🌐 <https://www.franceballoons.com/espace>

0.6 km

📍 SEMUR-EN-AUXOIS



Baptême de l'air en montgolfière d'avril à fin octobre, au lever ou au coucher du soleil selon la période et le site d'envol choisi. 8 régions d'envol en France : Bourgogne (Beaune, Vézelay), Ile de France, Val de Loire, Champagne, Périgord, Auvergne, Ardèche, Haute-Provence et Pyrénées Orientales. Imaginez la lumière enchantée de l'aube ou du crépuscule. Un ballon décolle sans une secousse, s'élève et glisse doucement, sans un bruit. Sous la nacelle défile un paysage à vous couper le souffle : les vignobles prestigieux de Beaune, la colline éternelle et la basilique de Vézelay, les châteaux de la Loire, les volcans d'Auvergne.... Vivez une expérience inoubliable et conviviale. Repartez avec votre diplôme d'aérostier que le pilote aura le plaisir de vous remettre autour du verre de l'amitié !



Centre équestre de Semur-en-Auxois

lieu dit les plantes folies centre equestre

🌐 <https://centreequestresemur.wixsite.com>

1.8 km

📍 Semur-en-Auxois



Centre équestre à deux pas de Semur-en-Auxois situé en pleine nature sur 6 ha comprenant de nombreuses infrastructures dont deux carrières et un manège couvert en cas d'intempéries. Le club propose de nombreuses balades dans semur ou dans la campagne environnante ainsi que des stages enfants a la 1/2 journée ou a la semaine Cavalerie adaptée à chaque niveau loisir ou compétition. Ambiance familiale et chaleureuse.



Club Nautique des Terres d'Auxois

Rue du Lac

🌐 <https://www.clubnautiqueterresdauois.fr>

3.5 km

📍 PONT-ET-MASSENE



Le club nautique est fermé depuis le 4 août en raison d'un niveau de l'eau trop bas. La baignade est interdite. Ski nautique et wakeboard Bateaux électriques Pédalos Kayaks Stand Up Paddle Accueil des individuels et des groupes constitués (CE, centres de loisirs...)



Lac de Pont

☎ 03 80 97 05 96

Rue du Lac

🌐 <https://www.terres-auxois.fr/activites-loisirs>

3.6 km

📍 PONT-ET-MASSENE



La baignade n'est autorisée que lorsque le niveau de l'eau atteint 17,70 m de hauteur. En raison d'un niveau trop bas, la baignade est interdite depuis le 1er août. Le club nautique est fermé depuis le 4 août.



Auxois Morvan Aventure

☎ 06 74 18 93 09

Route Royale

🌐 <http://www.accrobranche-auxois-morvan.com>

8.7 km

📍 LE VAL-LARREY



Évadez-vous en famille ou entre amis et venez découvrir les plaisirs de la forêt et de ses sensations. Tyroliennes, saut de tarzan et autres acrobaties vous attendent pour vous faire vivre une aventure inoubliable ! Au total, c'est 13 parcours en ligne de vie continue et plus de 170 ateliers que vous pourrez découvrir en plein cœur de la forêt !

Mes recommandations (suite)

Toutes les activités et loisirs

Les incontournables

OFFICE DE TOURISME DES TERRES D'AUXOIS
TERRES-AUXOIS.FR

Bienvenue en
**TERRES
d'AUXOIS**



Venarey Cycles Rando Fitness

☎ 03 80 96 01 33

Port du Canal 2 route de Semur

🌐 <http://www.vcrf.fr>

10.3 km

📍 VENAREY-LES-LAUMES



Location de vélos sport type polyvalent et de vélos électriques. Location de divers accessoires : remorque enfant, siège bébé et casque. Vente et réparation cycles, vente d'articles de randonnée et de fitness.



Golf de Venarey-Les Laumes "La Brenne"

☎ 03 80 96 16 41

Avenue Jean Jaurès

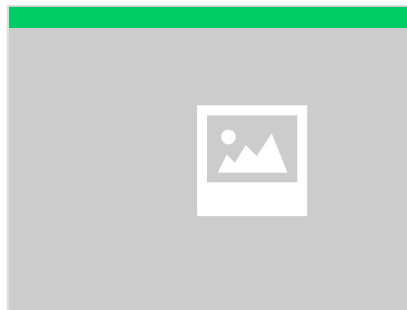
🌐 <http://golfdevenarey.jimdo.com>

10.4 km

📍 VENAREY-LES-LAUMES



Golf urbain de 9 trous homologué FFG, par 31, au pied d'Alésia. Pôle d'accueil, location de matériels, stages d'initiation. A été homologué en 2025 : - départs hommes (jaunes) 3820 m slope : 113 SSS: 60,4 - départs dames (rouges) 3126 m slope : 113 SSS: 59,4 Possibilité de compétition de classement jusqu'à -9.

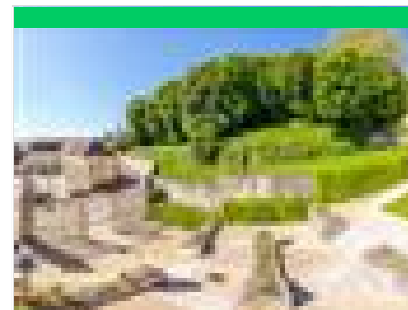


Visite des jardins

9 grande rue

11.2 km

📍 MOUTIERS-SAINT-JEAN



Le Parc Buffon, architecte du temps et de la nature

Musée Buffon Rue du Parc

🌐 <https://www.musee-parc-buffon.fr/>

14.7 km

📍 MONTBARD



Une borne numérique innovante propose une balade historique et interactive à travers le temps, du château des ducs de bourgogne au réaménagement du Parc par Buffon au XVIIIe siècle. Une visite virtuelle accessible à l'accueil du musée Buffon et sur le site internet du Musée et Parc Buffon : www.musee-parc-buffon.fr Un projet de la ville de Montbard réalisé par Xavier Spertini, photographe, l'équipe du Musée Buffon, en partenariat avec l'Inrap Bourgogne-Franche-Comté, le Muséum national d'histoire naturelle, les Archives départementales de Côte-d'Or et le dessinateur Jérémy Soheylian. Projet soutenu par la Région Bourgogne Franche-Comté et la DRAC Bourgogne Franche-Comté.



Parc de l'Auxois

☎ 03 80 49 64 01

RD905 Le Foulon

🌐 <http://www.parc-auxois.fr>

15.5 km

📍 ARNAY-SOUS-VITTEAUX



Au cœur de l'Auxois, découvrez un écrin de verdure de 40 hectares où s'ébattent plus de 500 animaux (représentant 90 espèces différentes). La rencontre avec les grands carnivores est l'un des temps forts de votre visite. Les "espaces d'immersion" vous mènent au plus proche des animaux : pénétrez dans les domaines des daims, alpagas, wallabies, maras et nandous ! Les chèvres naines vous accordent quelques caresses tandis que les loriquets, petits perroquets curieux et gourmands, viennent se délecter du nectar que vous leur proposez : vous serez au plus proche des animaux ! Soucieux de vous sensibiliser au monde animal, les soigneurs animaliers vous proposent tout au long de la journée des nourrissages et animations commentés dont l'inoubliable face à face avec les serpents. Le Parc de l'Auxois se veut également être un lieu de détente où les enfants profitent des manèges leur

Mes recommandations (suite)

Toutes les activités et loisirs

Les incontournables

OFFICE DE TOURISME DES TERRES D'AUXOIS
TERRES-AUXOIS.FR

Bienvenue en
**TERRES
d'AUXOIS**



Hippodrome de Vitteaux

Société de Courses de Vitteaux 12, rue Edmé Millot

17.0 km
📍 VITTEAUX



L'hippodrome de Vitteaux, unique en Côte-d'Or, vous accueille au cœur de l'Auxois ! Cet hippodrome créé par Gilbert Mathieu, ancien député maire de la ville, bénéficie d'un cadre naturel exceptionnel puisqu'il a pour décor les collines avoisinantes recouvertes de vastes prairies qui lui offrent un superbe panorama. De nouveaux aménagements ont été réalisés pour offrir aux visiteurs un service d'accueil de qualité. Une nouvelle piste d'entraînement et une carrière ont été créées pour permettre d'élargir la gamme de manifestations hippiques comme par exemple des concours d'obstacles. Deux grands événements hippiques sont organisés chaque année, attirant chacun près de 1500 visiteurs qui pour la plupart tentent leur chance aux guichets du PMU installés sur place. Lors de chaque manifestation, ce sont 9 courses de trot ou de galop qui se déroulent sur la piste aménagée dont la longueur est



Domaine Aurélien Febvre

☎ 03 80 64 65 12
21, rue Avau

🌐 <http://www.domaine-aurelien-febvre.fr>

20.8 km
📍 THOREY-SOUS-CHARNY



Oenologue, j'ai repris le domaine familial en 2002. J'ai choisi de cultiver la vigne en agriculture biologique et vinifier le plus naturellement possible. L'objectif étant d'élaborer un produit naturel en respectant l'environnement, le sol et le terroir. En plus d'être producteur, je souhaite partager en donnant des cours de dégustation, ainsi que des journées ou demi-journées découverte du travail dans les vignes (cours de taille par exemple). Je serais heureux de vous accueillir et vous proposer une visite des vignes puis de la cave. Le domaine accueille également les randonneurs à vélo de la véloroute canal de Bourgogne située à deux kilomètres.



Spa Loiseau des Sens

4 Avenue de la Gare

🌐 <https://www.bernard-loiseau.com/fr/bernard-loiseau>

24.8 km
📍 SAULIEU



Le bâtiment s'élève sur 4 niveaux. Le sous-sol avec les installations techniques spécifiques. Le rez-de-jardin avec les deux Univers multisensoriel et volupté. Le 1er étage avec les cabines de soin et le salon de ressourcement, ainsi que le bistrot Loiseau des Sens doté de sa propre cuisine et dont la terrasse surplombe le jardin. Le dernier étage abrite une salle de séminaire et un spa privatif qui propose une vue imprenable sur les monts d'Auxois. Enfin, la toiture végétalisée accueille les ruches dont le miel récolté est proposé en boutique et servi aux clients. Le Spa a été élu Spa européen de l'année 2018 lors du salon EGAST de Strasbourg. Il a également reçu le Grand prix du jury du GALA Spa awards 2019. 2019 Le Spa Loiseau des Sens a reçu une nouvelle distinction : le prestigieux Label Spa-A. 2023 Best Luxury Traditional Spa en Europe & Best Luxury Wellness en France



Golf Château de Chailly

☎ 03 80 90 30 40
1 allée du Château

🌐 <http://www.chailly.com>

27.3 km
📍 CHAILLY-SUR-ARMANCON



Venez découvrir le Golf du Château de Chailly, l'un des plus beaux parcours de Bourgogne Franche Comté ! Délicatement arboré d'une multitude d'arbres et parfaitement entretenu, il offre un défi de taille à relever quel que soit le niveau de celui qui le pratique. Bien que les mises en jeu restent relativement simples, les attaques de Green sont techniques et stratégiques. Les greens sont surélevés et souvent défendus par de profonds bunkers. Un ruisseau sillonne très discrètement le Golf. Parcours de haut niveau : golf 18 trous, par 72, 6 146 m. Stages à la carte toute l'année (2 à 5 jours par groupe de 6 personnes maximum). Stage enfants. Cours d'initiation. Location de 8 vélos.



Karting Dijon-Prenois

☎ 03 80 35 36 50

Circuit Dijon-Prenois D104N

🌐 <https://www.circuit-dijon-prenois.com/karting>

45.1 km
📍 PRENOIS



Le Karting Dijon-Prenois met à votre disposition un parc de karts soigneusement entretenus dans le but de répondre à vos attentes tout en vous assurant une sécurité maximale. Situé au cœur de la Bourgogne Franche-Comté, proche de Dijon, le Karting Dijon-Prenois vous offre l'opportunité de piloter sur un tracé de haute qualité avec une sécurité optimale. Nous vous proposons notre activité en plein air dans un splendide cadre de verdure. Une piste de 1100m de long x 8m de large située dans l'enceinte du mythique Circuit Dijon-Prenois®. Toute l'équipe du Karting Dijon-Prenois vous accueille entre amis mais également pour vos séminaires d'entreprise !

Mes recommandations (suite)

Toutes les activités et loisirs

Les incontournables

OFFICE DE TOURISME DES TERRES D'AUXOIS
TERRES-AUXOIS.FR

Bienvenue en
**TERRES
d'AUXOIS**



Boucle locale en espace partagé :
Boucle de la Butte de Thil

6.4 km



Cette randonnée de 38 kilomètres, sans grande difficulté, peut être prolongée grâce à une variante autour de la Butte de Thil (total du parcours : 41 km). Lors de votre départ à Flée, profitez-en pour visiter le château datant du XVIII^e siècle et son parc à l'anglaise. Arrivé à Précý-sous-Thil, vous pourrez profiter du calme de la cité avant d'attaquer la Butte de Thil, qui offre de beaux panoramas sur l'Auxois et le Morvan et où s'élève l'un des plus anciens châteaux féodaux français (ouvert pendant l'été). Votre route continue jusqu'au canal de Bourgogne, à la tranchée du Creusot et au village de Saint-Thibault, à voir pour son église et son chœur gothique.



Autour de Moutiers-Saint-Jean

11.3 km



Qui ne connaît pas l'émail à l'éclat bleuté des faïences de Nevers. Ici, il vous suffira de pousser les portes de l'apothicairerie de l'hôpital Saint-Sauveur pour flâner entre pots, piluliers ou autres récipients à onguent. Et pour poursuivre cette balade culturelle, optez pour les jardins Coeurderoy, d'inspiration Renaissance et les vestiges de l'abbaye.



Sur les traces de Vercingétorix

12.9 km



Lieu d'histoire et de mémoire connu de tous, le site d'Alésia fait partie du patrimoine national depuis la célèbre bataille qui opposa César à Vercingétorix. Fermez votre manuel d'histoire, et laissez-vous conter cette grande épopée.



Découverte d'Alise-Sainte-Reine -
Alésia

13.0 km



Ce sentier porte le nom de Reine, jeune fille d'Alésia instruite dans la foi chrétienne, qui, en 253, a refusé d'épouser le gouverneur romain païen Olibrius. Pour punir un tel affront, flagellations, brûlures, et autres tortures seront infligées à la jeune fille. La légende raconte que du sol sanglant, une source d'eau vive jaillit. Aujourd'hui encore elle perpétue le souvenir de celle qui fut déclarée Sainte.



Boucle locale en espace partagé :
Abbaye de Fontenay

13.4 km



Un parcours rapide, pour une promenade idéale en famille dans les environs de Montbard. L'Abbaye de Fontenay sera votre principale curiosité sur cette boucle de onze kilomètres. Cet édifice religieux, classé au patrimoine mondial de l'UNESCO, est un symbole de l'art roman en France. Vous pourrez visiter le cloître, le dortoir des moines ou encore les jardins. L'été, des démonstrations de forgeage permettent aux visiteurs de s'initier aux techniques de ce métier d'autrefois. Si vous voulez prolonger votre balade, rejoignez le canal de Bourgogne ou la commune de Montbard qui vous attend, où vous pourrez visiter entre autres le musée et le parc Buffon

Mes recommandations (suite)

Toutes les activités et loisirs

Les incontournables

OFFICE DE TOURISME DES TERRES D'AUXOIS
TERRES-AUXOIS.FR

Bienvenue en
**TERRES
d'AUXOIS**



Autour du Mont Drouot

14.9 km



D'un côté Flavigny-sur-Ozerain, classé parmi les plus Beaux Villages de France et de l'autre Alise-Sainte-Reine et toute l'Histoire qui entoure le célèbre site d'Alésia. Et ce n'est pas tout : les petits anis, le MuséoParc, le vignoble de Flavigny, les fouilles archéologiques, le mystère de Sainte-Reine... Ici, on en prend plein les yeux.



La Haute Côte-d'Or : entre histoire et héritage

16.4 km



Conseil : faire la balade en 2 jours Ce parcours est une boucle il est donc possible de démarrer l'itinéraire au niveau de n'importe quelle étape. Au cœur de la Bourgogne, entre Auxois et Morvan, partez à la découverte de quelques joyaux venus du Moyen Age, dont les cités de Flavigny-sur-Ozerain et de Noyers-sur-Serein, labellisées « Plus beaux Villages de France » ou Semur-en-Auxois, Saulieu et Avallon. Les amateurs d'architecture seront séduits par les châteaux de Bussy-Rabutin, Ancy-le-Franc, Tanlay ou Bazoches. Joyaux du patrimoine mondial, ne manquez pas la basilique de Vézelay et l'Abbaye de Fontenay, classées par l'Unesco. Entre les deux, la ville de Montbard, son Musée et son Parc dédiés à Buffon, naturaliste et ami de Diderot, et la Grande forge de Buffon, témoins du Siècle des Lumières. Puis partez flâner sur le site naturel des Sources de la Seine. Enfin, les amateurs d'Histoire découvriront les



Autour du Rabutin

16.7 km



Un parcours placé sous les signes des arts et de la culture. Le musée Gorsline qui présente les œuvres de ce peintre et illustrateur américain qui jonglait intelligent entre cubisme et réalisme sera une halte incontournable. Ensuite, direction le château de Bussy-Rabutin, où l'esprit du comte de Bussy, noble turbulent de la cour du Roi-Soleil et cousin de Madame de Sévigné règne en maître sur ce lieu. Pas d'ennui en perspective surtout si vous optez pour une visite guidée toujours teintée de turbulence et de cocasserie. Texte : Béatrice BOURÉLY



Du lavoir de Jaugey et four à bois de Grenant

41.7 km



Informations complémentaires Variante : 5,5 km Dénivelé : 497 m Au départ de Jaugey, ce parcours vous propose la découverte de plusieurs monuments représentatifs de cette campagne bourguignonne : une croix monumentale sculptée au niveau du cimetière de Grenant-les-Sombernon, un lavoir du XXe siècle dans le hameau de la Montagne, un lavoir remarquable au hameau de Jaugey, la chapelle Sainte-Anne dans le hameau de Vaux-les-Grenant. La randonnée est agrémentée de superbes vues dont une sur la vallée de la Gironde. Texte : Communauté de Communes Ouche et Montagne



La Route des Grands Crus de Bourgogne, Dijon-Beaune

56.0 km



Balade avec tous les arrêts : de 3 à 4 heures Balade express : environ 1h30 Étroitement liés, la Route des grands crus et les Climats de Bourgogne ne se découvrent et ne se savourent que dans un perpétuel aller-retour. Créée en 1937 par le Conseil général de la Côte-d'Or, la route a été imaginée à travers les paysages mythiques des grands crus bourguignons. Un vignoble composé des Climats, ces 1247 parcelles qui lui ont valu la reconnaissance de l'UNESCO. - Les vignerons sont fiers et heureux de vous faire découvrir leur métier et leurs terroirs. Les paysages que vous traverserez nécessitent de nombreux soins et une attention particulière tout au long de l'année. Pour votre sécurité et une bonne cohabitation, soyez vigilants à proximité des engins que vous croiserez et respectueux envers les personnes que vous rencontrerez et qui œuvrent dans les vignes. - L'abus d'alcool est dangereux pour la santé.

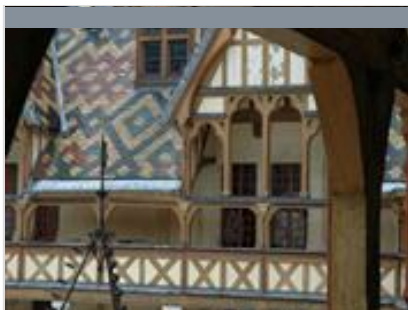
Mes recommandations (suite)

Toutes les activités et loisirs

Les incontournables

OFFICE DE TOURISME DES TERRES D'AUXOIS
TERRES-AUXOIS.FR

Bienvenue en
**TERRES
d'AUXOIS**



Balade à Beaune

64.8 km
📍



Départ : Hôtel-Dieu (Hospices de Beaune) Capitale des vins de Bourgogne, Beaune livre ses secrets à qui sait prendre le temps de la découverte. Flâner sur ses remparts, déguster un vin prestigieux dans une cave médiévale, ou visiter les célèbres Hospices de Beaune ! Cette balade d'environ 1H vous permettra de découvrir les sites incontournables, mais aussi les trésors cachés de Beaune. Ça vous tente ? Alors suivez le guide !



Parcours découverte dans les Climats : Chassagne-Montrachet

68.9 km
📍



Au cours de cette promenade sensible, sur le terroir de Chassagne, on rencontrera chaque climat en essayant de le connaître au mieux, par son nom, évocateur, qui le distingue des autres et qui révèle sa nature et son histoire. On aura là, une appréciation parfois savoureuse de la relation du vin et du lieu qui fonde la culture des Climats du vignoble bourguignon. Les vignerons sont fiers et heureux de vous faire découvrir leur métier et leurs terroirs. Les paysages que vous traverserez nécessitent de nombreux soins et une attention particulière tout au long de l'année. Pour votre sécurité et une bonne cohabitation, soyez vigilants à proximité des engins que vous croiserez et respectueux envers les personnes que vous rencontrerez et qui œuvrent dans les vignes. L'abus d'alcool est dangereux pour la santé, consommez avec modération.



Véloroute du Canal entre Champagne et Bourgogne

78.2 km
📍



Départ : Halte nautique de Maxilly-sur-Saône A la découverte du canal de la Marne, cette promenade vous emmènera au viaduc d'Oisilly, devant le pont-levis de Cheuge, ou encore le long de la Vingeanne. Et c'est parti pour un tour ! - Textes : Côte-d'Or Tourisme © Michel GIRAUD



Ville de Semur-en-Auxois

☎ 03 80 97 05 96
2, place Gaveau

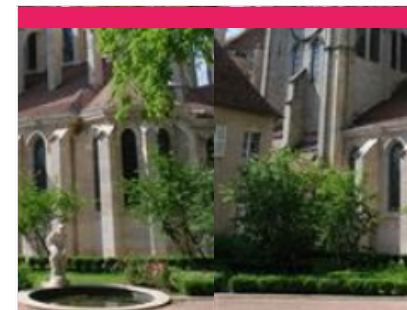
🌐 <http://www.terres-auxois.fr>

0.3 km

📍 SEMUR-EN-AUXOIS



Au détour d'un méandre de l'Armançon, la ville médiévale aux toits roux se dresse sur un promontoire de granit rose. Les portes Sauvigny et Guillier une fois franchies, on découvre le charme des ruelles pavées bordées de maisons à colombages, l'élégance de la collégiale gothique, la puissance du donjon et des remparts qui escaladent la roche et la pittoresque rue Chaude. Le lavoir du quai Baudon vient de faire l'objet d'une restauration et est illuminé la nuit. A noter également un bateau-lavoir, dernier témoignage de ce petit patrimoine en Bourgogne, le chemin des Foulons. La ville de Semur-en-Auxois a reçu le 1er Prix régional du Patrimoine en 2005 pour ses remparts. L'office de tourisme organise des visites guidées pour les groupes toute l'année. Demandez la brochure groupe pour organiser votre séjour pour connaître l'ensemble de nos prestations.



Collégiale Notre-Dame

☎ 03 80 97 05 96
Place Notre-Dame

0.3 km

📍 SEMUR-EN-AUXOIS



Edifiée aux XIIIe et XIVe s., l'une des églises les plus raffinées du gothique bourguignon veille sur la ville médiévale en compagnie de tout un petit monde grotesque accroché à ses corniches. Le porche à pinacles flamboyants, les chapelles rayonnantes de l'abside et les reliefs du tympan de la Porte des Bleds sont remarquables tout comme la décoration intérieure, le mobilier et les vitraux. Les grandes orgues classées datent du XVIIIe s. Visite libre et gratuite. En juillet-août, visites gratuites organisées par les Amis de la Collégiale, (durée 30 à 40mn)

Mes recommandations (suite)

Toutes les activités et loisirs

Les incontournables

OFFICE DE TOURISME DES TERRES D'AUXOIS
TERRES-AUXOIS.FR

Bienvenue en
**TERRES
d'AUXOIS**



Tour de l'Orle d'Or

☎ 03 80 97 05 96

16, rue du Rempart

🌐 <http://www.socscisem.org>

0.4 km

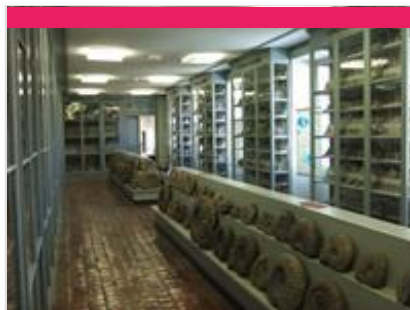
📍 SEMUR-EN-AUXOIS



3

VISITE DE LA TOUR La visite de la Tour de l'Orle d'Or, durant la période estivale et ouvertures exceptionnelles (les groupes sont limités à 18 personnes), est agrémentée d'une présentation de la ville de Semur au Moyen Âge. Au fil de la visite, un guide retrace les principaux épisodes de l'histoire de la cité et fournit des clés pour mieux apprécier et comprendre son patrimoine. Les différents niveaux composant la tour offrent des points de vues inédits sur la collégiale, les remparts, la vallée de l'Armançon qui permettent d'apprécier pleinement les différents éléments du paysage urbain de la capitale de l'Auxois au XVème siècle.

----- LA TOUR DE L'ORLE D'OR ET LE DONJON DE SEMUR (Siège et archivage de la Société des Sciences Historiques et Naturelles de Semur-en-Auxois) Édifié à la fin du XIIIème siècle, le donjon de Semur est constitué par un ensemble de 4 tours massives. réunies



Musée municipal de Semur-en-Auxois

☎ 03 80 97 24 25

3, rue Jean-Jacques-Colletot

0.5 km

📍 SEMUR-EN-AUXOIS



4

Installé dans l'ancien couvent des Jacobines du XVIIe siècle, le musée de Semur-en-Auxois présente d'exceptionnelles collections dans leur muséographie d'origine. Suite aux épisodes révolutionnaires, le bâtiment est désaffecté puis réinvesti en 1833, sous l'impulsion du sous-préfet Larribe qui suggère d'y installer une école de Dessin, de Sculpture et d'Architecture. Afin de servir les enseignements de l'école, des oeuvres peintes et sculptées, provenant de dons, sont rassemblées. Dans le but de développer l'éducation populaire, la collection naissante est ouverte aux publics. En 1836, la municipalité décide de la création d'un musée qui, grâce à l'appui permanent du sous-préfet Larribe et du député Vatout, verra ses collections s'enrichir par les dons d'artistes. Par exemple, le sculpteur parisien Augustin Dumont légua en 1884 une partie de son fonds d'atelier à la Ville de Semur ; parmi les modèles originaux se trouve



Square des Maquis

Rue Pertuisot

1.0 km

📍 SEMUR-EN-AUXOIS



5

Tourisme de Mémoire. Inauguré le 9 septembre 2016, cet espace situé au-dessus de la chaume Pertuisot est un lieu de mémoire. Au-delà de la fonction commémorative, cet espace composé de six pupitres, s'inscrit dans une volonté pédagogique, puisque la transmission mémorielle s'articule autour d'un travail réalisé avec les écoles de la ville. A travers les panneaux, on découvre l'histoire de Semur durant la seconde guerre mondiale et le rôle de la résistance puis des maquis à l'échelle locale.



Château de Moutiers-Saint-Jean

☎ 06 07 01 83 00

1, place de l'Abbaye

🌐 <http://www.chateaudemoutiers.fr>

11.0 km

📍 MOUTIERS-SAINT-JEAN



6

Considérée comme la plus ancienne Abbaye de Bourgogne, l'Abbaye Royale de Moutiers-Saint-Jean est aussi la moins connue. Fondée vers 450 par saint Jean de Réome au lieu-dit Corsaint, elle fut transférée au VIème siècle à son emplacement actuel. L'Abbatiale du XIIème siècle, détruite à la Révolution, n'avait rien à envier à celles de Vézelay ou d'Autun, comme en témoignent les chapiteaux conservés au Musée du Louvre ou le portail remonté au Cloisters Museum de New-York. À la fin du XVIIème siècle, la réforme mauriste et la sage administration de l'Abbé Commandataire Claude Charles de Rochechouart de Chandénier, ami de saint Vincent de Paul, marqueront le début des reconstructions et d'un nouvel essor. Au XVIIIème siècle, le titre d'Abbé de Moutiers-Saint-Jean sera donné aux Evêques-Ducs de Langres pour les dédommager de la création d'un évêché à Dijon. Ce sont



Apothicaire et Hospice du XVIIème

☎ 06 86 68 55 85

Hôpital Saint-Sauveur

🌐 <http://www.monsieur-vincent.fr>

11.1 km

📍 MOUTIERS-SAINT-JEAN



7

L'association Monsieur Vincent à Moutiers-Saint-Jean en Côte-d'Or, vous fait découvrir l'Hôpital Saint Sauveur, son apothicaire dans son état d'origine, composée de plus de 220 pots, chevrettes, canons, piluliers, aiguillères. Sa collection de vaisselle d'étains, le jardin des simples, sa chapelle. Puis, laissez vous guider vers l'église saint Paul qui domine le village depuis le XIè pour y voir ses statues de l'école bourguignonne du XVè, ses vitraux dans un fenestration flamboyant dédiés à Catherine Labouré. En chemin, vous pourrez admirer le jardin créé par Jean Coeurderoy XVIIè aux fascinantes constructions baroques et les anciennes fortifications du Bourg. Un patrimoine exceptionnel à découvrir en Auxois au cœur de la Bourgogne.

Mes recommandations (suite)

Toutes les activités et loisirs

Les incontournables

OFFICE DE TOURISME DES TERRES D'AUXOIS
TERRES-AUXOIS.FR

Bienvenue en
**TERRES
d'AUXOIS**



MuséoParc Alésia

☎ 03 80 96 96 23

1 route des Trois Ormeaux

🌐 <http://www.alesia.com>

11.4 km

📍 ALISE-SAINTE-REINE



8

Au MuséoParc Alésia, revivez l'histoire en grand ! Lieu d'histoire et de mémoire connu de tous, le site d'Alésia fait partie du patrimoine national depuis la célèbre bataille qui opposa César à Vercingétorix. Le Centre d'interprétation propose une découverte dynamique du siège d'Alésia. Objets antiques et fac-similés, diorama, films, maquettes, bornes multimédia et reproductions de machines de guerre vous donnent les clés pour comprendre l'histoire du site. Convivialité et interactivité sont au rendez-vous de la programmation du MuséoParc : rencontres thématiques, ateliers pédagogiques, démonstrations historiques, audioguides avec le choix d'une visite "enfant" avec des jeux ou "adulte", ludothèque pour les enfants de 3 à 8 ans... Ainsi, vous pouvez vous plonger au cœur des combats et vous laisser surprendre par l'impressionnante reconstitution des lignes de fortifications romaines. Une immersion grandeur nature ! Alésia. c'est aussi... Une statue



Château d'Époisses

RD954

🌐 <https://chateaudepoisses.com/>

11.9 km

📍 EPOISSES



9

Protégé par une double enceinte, avec son église, ses maisons et son colombier de 3 000 cases (XVI^e s.), le château, amputé de moitié par les révolutionnaires, dévoile peu à peu les charmes d'une bâtisse embellie au fil des siècles. Philippe le Hardi, le prince de Condé, Madame de Sévigné et Chateaubriand furent ses illustres invités. Les différents salons et chambres portent l'empreinte des embellissements apportés par la même famille qui habite le château depuis 1671 : portraits de famille, mobilier exquis, tapisseries des Gobelins et de Bruxelles, peintures au pochoir, boiseries peintes... Une promenade dans le parc aménagé après la Révolution offre de belles perspectives sur cette magnifique demeure : parterre de 500 rosiers dans la cour d'honneur, jardin vert, or et argent, mixed border fleuri de juin à octobre.



Château de Thil

☎ 06 08 23 24 19

Chemin de ThilHameau de Maison Dieu

🌐 <http://www.forteresse-de-thil.fr>

12.1 km

📍 VIC-SOUS-THIL



K

"Le plus vieux Château fort de France" A. Malraux 9^{ème}-14^{ème} siècle La forteresse de Thil est une ruine majestueuse, hors du temps, sise sur un promontoire isolé. Elle offre un panorama exceptionnel sur le Morvan et l'Auxois. Elle est l'une des forteresses les plus puissantes de la région. Monument historique privé ouvert à la visite. De nos jours, c'est par une superbe allée de tilleuls cinq fois centenaires que l'on accède aux ruines majestueuses de la forteresse de Thil. Thil sera sans cesse agrandi, modifié : le site accroissant ses qualités résidentielles tout en conservant ses prérogatives défensives. L'apogée du site est liée à Jean II de Thil, alors Connétable (chef des armées) du Duc de Bourgogne Eudes IV et Conseiller du Roi Philippe de Valois. Il dote le site de ses plus beaux éléments architecturaux. De toutes ces modifications subsistent : la salle 12^e siècle aux voûtes de style roman et



MuséoParc Alésia

☎ 03 80 96 96 23

1 route des Trois Ormeaux

🌐 <http://www.alesia.com>

12.8 km

📍 ALISE-SAINTE-REINE



L

Composé de 3 lieux de visite, le MuséoParc Alésia vous offre une vision complète sur la célèbre bataille entre César et Vercingétorix, le tout dans un écrin de verdure en pleine Côte-d'Or. Au musée, grâce à l'exposition permanente, revivez l'histoire d'Alésia de la Préhistoire à nos jours, avec plus de 600 objets de collection archéologique et des dispositifs interactifs et ludiques : films, personnages animés, ambiances sonores, écran à 180°, maquette, mapping, manipulations, immersion numérique... Une expérience à vivre en famille ou entre amis ! Rendez-vous en extérieur, où les lignes de fortifications romaines se déploient et vous offrent un aperçu de ce que pouvait être le paysage d'antan. Après la défaite de Vercingétorix, la cité d'Alésia n'est pas détruite. Au cours du I^{er} siècle de notre ère, une ville gallo-romaine prospère se développe. Elle se dévoilera sous vos pieds lors de votre visite au sein des



Site des vestiges de la ville gallo-romaine d'Alésia

☎ 03 80 96 96 23

1, chemin des Fouilles

🌐 <http://www.alesia.com>

13.3 km

📍 ALISE-SAINTE-REINE



M

Après la défaite de Vercingétorix, l'oppidum continue d'être occupé. Une ville gallo-romaine prospère se développe grâce, notamment, à l'activité d'artisans spécialisés dans le travail du bronze. Elle est abandonnée au Ve siècle. La population peut être estimée alors à quelques milliers de personnes. De cette ville antique, il ne reste que des vestiges fortement arasés. Ils correspondent aux fondations et aux structures enterrées des monuments et habitations construits durant plusieurs siècles.

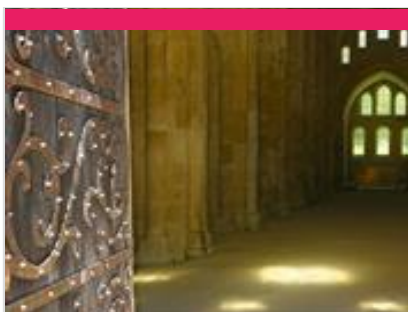
Mes recommandations (suite)

Toutes les activités et loisirs

Les incontournables

OFFICE DE TOURISME DES TERRES D'AUXOIS
TERRES-AUXOIS.FR

Bienvenue en
**TERRES
d'AUXOIS**



Abbaye de Fontenay

☎ 03 80 92 15 00
RD32

🌐 <http://www.abbayedefontenay.com>

14.5 km
📍 MARMAGNE



Fondée en 1118 par saint Bernard, l'Abbaye de Fontenay est l'un des plus anciens monastères cisterciens d'Europe. L'architecture romane confère une homogénéité remarquable à l'ensemble des bâtiments du XIIe siècle, restés intacts après avoir traversé plus de huit siècles d'histoire. Le visiteur découvre successivement l'église, le cloître, le dortoir des moines, la salle du chapitre, le scriptorium et la grande forge. Après la visite du monastère, les amateurs de jardins peuvent déambuler librement dans le parc de deux hectares et admirer le nouveau jardin paysager aux nombreuses variétés de plantes et d'arbustes. De nos jours propriété privée, l'Abbaye de Fontenay a été l'un des premiers sites français à être inscrit sur la liste du Patrimoine Mondial de l'UNESCO, en 1981. L'ancien monastère est situé au creux d'un vallon classé et entièrement préservé. Les sentiers pédestres invitent à de



Jardins de l'Abbaye de Fontenay

☎ 03 80 92 15 00
RD32

🌐 <http://www.abbayedefontenay.com>

14.5 km
📍 MARMAGNE



Après la découverte de l'abbaye, Patrimoine Mondial de l'UNESCO, les visiteurs peuvent maintenant s'attarder dans les lieux et déambuler librement dans le parc de deux hectares, avec ses arbres centenaires, son bassin à truites et son grand jardin à la française où furent tournées les dernières scènes de "Cyrano de Bergerac". Depuis 1997, l'ensemble du parc a été embelli et transformé en jardin paysager par l'architecte paysagiste Peter Holmes. Les plantations sont maintenant arrivées à maturité et les amateurs peuvent admirer une grande variété de rosiers, de viburnum, de choysya ou d'hydrangea, le long des allées et des pelouses qui rythment l'espace aux abords des bâtiments cisterciens. Le jardin d'agrément à la française a reçu le label "Jardin Remarquable". La visite des jardins est incluse dans le tarif d'entrée de l'Abbaye.



Ville de Montbard

☎ 03 80 92 01 34
🌐 <http://www.montbard.fr/>

14.5 km
📍 MONTBARD



La cité qui vit naître Georges-Louis Leclerc, Comte de Buffon, s'étage sur une colline dominée par le vaste Parc créé au XVIIIe siècle par cet enfant du pays. Entouré par les vestiges de l'ancien château des Ducs de Bourgogne du XIVe siècle, aujourd'hui classé « Monument historique », le Parc Buffon s'inscrit dans la démarche de respect de l'environnement souhaitée par la Ville. Le Musée & Parc Buffon, labellisé Musée de France et Maison des Illustres, est dédié à ce célèbre naturaliste qui fut Intendant du Jardin du Roi durant cinquante années, ainsi qu'à son plus proche collaborateur Daubenton.



Musée Buffon

☎ 03 80 92 50 42
Rue du Parc Buffon

🌐 <https://www.musee-parc-buffon.fr/>

14.6 km
📍 MONTBARD



Musée Buffon (Monument Historique, Musée de France, labellisé "Maison des illustres" en 2011). Dédié à Buffon et à son plus proche collaborateur Daubenton (premier directeur du Muséum d'Histoire Naturelle de Paris), le musée propose un parcours à travers l'Histoire Naturelle et la philosophie des Lumières. Deux salles d'exposition temporaires proposent, en lien avec les collections du musée, une découverte de l'héritage artistique et scientifique de Buffon.



Parc Buffon

☎ 03 80 92 50 42
Rue du Parc Buffon

🌐 <https://www.musee-parc-buffon.fr/>

14.7 km
📍 MONTBARD



Parc Buffon Aménagé par Buffon entre 1733 et 1742, le parc est intimement lié à l'histoire du château des ducs de Bourgogne sur lequel il est construit. Classé monument historique en 1947, le parc offre le long de ses quatorze terrasses un cadre naturel et historique de premier ordre. Tour de l'Aubespin et Tour Saint-Louis Ces deux tours du XIVe siècle sont, avec l'église Saint-Urse et les remparts, les vestiges les plus visibles de l'ancienne forteresse médiévale. D'une hauteur de 46 mètres, la Tour de l'Aubespin est composée de quatre salles voûtées et d'une terrasse supérieure qui offre un panorama remarquable sur Montbard et la vallée de la Brenne traversée par le canal de Bourgogne. La Tour Saint-Louis, remaniée par Buffon au XVIIIe siècle, abritait quant à elle tout à la fois le cabinet de travail d'été, le laboratoire et la bibliothèque du célèbre naturaliste. La fonction précise des tours au Moyen Âge reste encore à déterminer. Cabinet

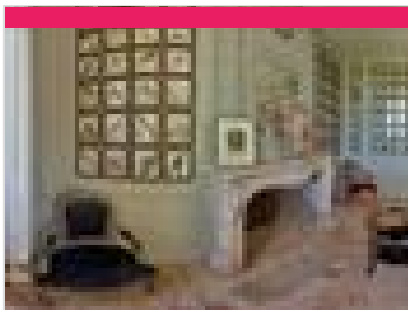
Mes recommandations (suite)

Toutes les activités et loisirs

Les incontournables

OFFICE DE TOURISME DES TERRES D'AUXOIS
TERRES-AUXOIS.FR

Bienvenue en
**TERRES
d'AUXOIS**



Musée et Parc Buffon

☎ 03 80 92 50 42

Rue du Parc Buffon

🌐 <https://www.musee-parc-buffon.fr>

14.8 km
📍 MONTBARD



Parc Buffon Aménagé par Buffon entre 1733 et 1742, le parc est intimement lié à l'histoire du château des ducs de Bourgogne sur lequel il est construit. Classé monument historique en 1947, le parc offre le long de ses quatorze terrasses un cadre naturel et historique de premier ordre. Tour de l'Aubespin et Tour Saint-Louis Ces deux tours du XVe siècle sont, avec l'église Saint-Urse et les remparts, les vestiges les plus visibles de l'ancienne forteresse médiévale. D'une hauteur de 46 mètres, la Tour de l'Aubespin est composée de quatre salles voûtées et d'une terrasse supérieure qui offre un panorama remarquable sur Montbard et la vallée de la Brenne traversée par le canal de Bourgogne. La Tour Saint-Louis, remaniée par Buffon au XVIIIe siècle, abritait quant à elle tout à la fois le cabinet de travail d'été, le laboratoire et la bibliothèque du célèbre naturaliste. La fonction précise des tours au Moyen Âge reste encore à déterminer. Cabinet



Musée des Anis

☎ 03 80 96 20 88

1, rue de l'Abbaye

🌐 <http://www.anis-flavigny.com/>

15.0 km
📍 FLAVIGNY-SUR-OZERAIN



Le Musée des Anis, tout petit, tout mimi Depuis plusieurs centaines d'années étaient précieusement conservées dans le grenier de l'abbaye d'anciennes boîtes, d'anciennes réclames, les antiques bassines-balançoires. Catherine Troubat a ouvert, dans deux belles pièces voûtées de l'abbaye, son petit musée où se dévoilent des illustrations datant pour certaines de 1828. Toutes racontent la belle histoire d'amour du berger et de sa bergère ; la même romance intemporelle qui a su se perpétuer d'années en années, de boîtes en boîtes, avec de subtiles et délicates variations qu'il vous faudra identifier. Le berger ouvre son cœur en offrant des Anis de Flavigny à sa bergère, voilà comment le bien bon bonbon vient au secours du berger trop timide pour exprimer sa déclaration. Vous apprendrez le parcours du sucre et de la graine d'anis jusqu'à Flavigny, petit village de Bourgogne, et ceci depuis l'Antiquité. Vous apprendrez



Fabrique des Anis de Flavigny

Abbaye de Flavigny Rue de l'Abbaye

🌐 <http://www.anisdeflavigny.com>

15.0 km
📍 FLAVIGNY-SUR-OZERAIN



Laissez-vous guider par le doux parfum anisé, qui parcourt les ruelles de Flavigny, il vous mènera jusqu'à la Fabrique d'Anis, installée au cœur de l'ancienne abbaye bénédictine. Partez ainsi à la découverte d'un savoir-faire de plus de 400 ans, bien gardé, qui s'est transmis de génération en génération : la fabrication du bonbon et de son histoire plusieurs fois centenaires. A travers une visite guidée (de la fabrication) et visite libre (du musée, anciens ateliers d'expédition et de conditionnement, crypte carolingienne), vous découvrirez comment une petite graine est devenue un bonbon au fil de l'histoire... Aujourd'hui encore, on utilise la même recette dont des précieux ingrédients ; patience et minutie avec 15 jours de dragéification. Après la visite, place à la détente avec de nombreux jeux en bois



Grande Forge de Buffon

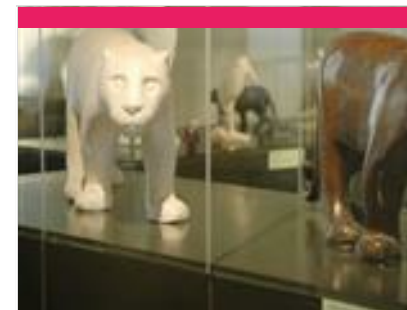
☎ 07 57 10 20 99/07 57 10 20 99

RD905

17.9 km
📍 BUFFON



ATTENTION : Fermeture exceptionnelle et totale de la Grande forge du lundi 21 août au samedi 26 août inclus pour cause du tournage "Une amitié dangereuse", mini série télévisée. Témoin prestigieux de la sidérurgie au Siècle des Lumières, cette usine modèle qui occupait 300 ouvriers, réunit sur le même site l'ensemble des opérations de production, les habitations ouvrières et la maison du maître. Construite en 1768 par le naturaliste Buffon qui y mit en oeuvre ses expériences sur la fusion, la Forge produisait au XVIIIe s. 450 T de barres de fer. La visite du haut fourneau avec son escalier d'apparat, de la forge aux soufflets activés par une roue à aubes et de la fenderie permet de suivre les différentes étapes de la transformation de la fonte en fer. Expositions dans le pavillon de Buffon et la grange aux Quarante Boeufs, accompagnées de 2 films (docu-fiction sur Buffon et sur le



Musée François Pompon

☎ 03 80 64 19 51

3, place Docteur-Roclore

🌐 <http://www.saulieu.fr>

25.0 km
📍 SAULIEU



Situé dans un hôtel particulier du XVIIe siècle, le musée de Saulieu évoque, par la variété de ses collections, l'histoire de la cité et de sa région. Le musée est connu pour être une vitrine de l'art moderne en France avec sa remarquable collection de sculptures animalières de François Pompon (1855-1933), ses travaux de jeunesse, figurines et portraits. Différentes salles évoquent l'antique "Sidolocum" et ses stèles gallo-romaines, l'art sacré (statuaire, objets de culte dont le précieux "Evangélaire" dit de Charlemagne) et les arts et traditions populaires. Une salle dédiée à la gastronomie française (classée au Patrimoine Mondial en 2010) et à ses grands chefs Alexandre Dumaine (1895-1974) et Bernard Loiseau (1951-2003) rappelle la réputation toujours actuelle de Saulieu, ville étape. Saulieu, berceau de la haute gastronomie et de l'art animalier, met un point d'honneur à éveiller les papilles des gourmets et à

Mes recommandations (suite)

Toutes les activités et loisirs

Les incontournables

OFFICE DE TOURISME DES TERRES D'AUXOIS
TERRES-AUXOIS.FR

Bienvenue en
**TERRES
d'AUXOIS**



Marmelure et confitade

☎ 06 17 63 59 83
11, rue des Carnes

0.5 km
📍 SEMUR-EN-AUXOIS



1

Marmelure & Confitade est une entreprise artisanale située à Semur en Auxois qui fabrique des confitures et des chutneys maison. Mes produits marient la gourmandise, l'authenticité, le naturel, l'exotisme et l'originalité...



Biscuiterie du Mistral Fabrique & boutique

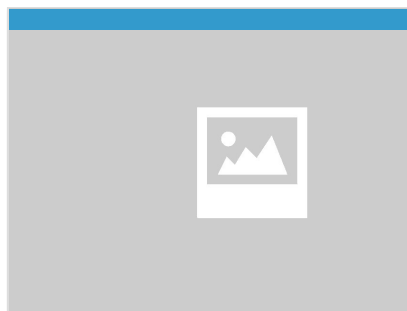
☎ 03 80 89 66 54
Route de Dijon

3.0 km
📍 SEMUR-EN-AUXOIS



2

Fabrication et commercialisation de madeleines et de quatre-quarts.



Les Eleveurs de la Côte Verte

1 Chemin de Montbard

9.7 km
📍 MONTIGNY-MONTFORT



3



Fromagerie Berthaut

☎ 03 80 96 39 19#03 80 96 44 44
Place du Champ de Foire

🌐 <http://www.fromagerie-berthaut.com>

11.9 km
📍 EPOISSES



4

Nous sommes fabricants de fromages : époisses, aisy cendré, affidélice, soumaintrain, trou du cru. Dans notre magasin de vente, on trouve également des produits régionaux tels que : moutarde, anis, miel, vin, confitures artisanales, tisane, condiments, huiles de noix, de noisette, de colza, terrines et autres fromages régionaux (comté, morbier, chèvre, cîteaux, brebis). Tourte à l'époisses, flamiche burgonde.



EARL - La coque d'or

☎ 07 70 70 12 32
8 rue des Saussaies

🌐 <https://www.escargots-bourgogne-coqu>

13.8 km
📍 QUINCY-LE-VICOMTE



5

Héliculteur à Quincy-le-Vicomte, Julien Lejeune est spécialisé dans l'élevage d'escargots en plein air. L'élevage ne compte pas moins de 200 000 escargots, qui sont ensuite transformés et commercialisés en direct auprès des consommateurs. L'Escargot à la Coque d'Or est labellisé Savoir-faire 100% Côte-d'Or. Possibilité de visite à la ferme sur rendez-vous.

Mes recommandations (suite)

Toutes les activités et loisirs

Les incontournables

OFFICE DE TOURISME DES TERRES D'AUXOIS
TERRES-AUXOIS.FR

Bienvenue en
**TERRES
d'AUXOIS**

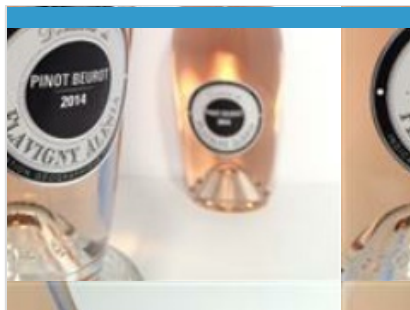


Moulin du Foulon

☎ 03 80 49 63 90
2 Hameau du Foulon

13.9 km
📍 ARNAY-SOUS-VITTEAUX  **6**

Moulin artisanal indépendant



Domaine de Flavigny-Alésia

☎ 03 80 96 25 63
Pont Laizan
🌐 <https://domainedeflavignyalesia.com/>

15.2 km
📍 FLAVIGNY-SUR-OZERAIN  **7**

Le Vignoble de Flavigny-Alésia est un jeune domaine viticole de 14 hectares, situé entre Beaune et Chablis, au cœur de l'Auxois. Les 'Vins de Flavigny' sont issus de l'un des plus anciens vignobles de France, déjà répertorié avant Charlemagne, en 741. Construit à l'origine par les cisterciens au XIII^{ème} siècle, le domaine a été entièrement rénové pour vous proposer des espaces de dégustation chaleureux (et, en projet, un site d'hébergement aménagé en parfaite harmonie avec l'environnement). Elaborés en lutte raisonnée, nos vins naturels et atypiques vous surprendront et raviront vos papilles...



La Chèvrerie de Blancey

☎ 06 89 09 38 55
Petite rue haute de l'église
🌐 <http://www.lebiquet.blogspot.com>

23.4 km
📍 BLANCEY  **8**

Jeune producteur de fromages de chèvres fermiers, mes 38 chèvres blanches sont conduites au pâturage et sans OGM. Je vous propose une large gamme de fromages : frais, mi frais, sec, aromatisés, yaourts, fromages blancs. Vous pouvez me retrouver sur les marchés de Pouilly en Auxois vendredi soir, de Saulieu samedi matin et à la ferme le mardi soir. Produits : tomme de chèvre, faisselles, yaourts de chèvre, crottins naturels frais, mi frais, sec, crottins aromatisés, camemberts de chèvre.

